



MUSTER- HÄUSER



www.wolfhaus.de

Traumhäuser live erleben.

Inhalt

- Unsere Musterhäuser in Deutschland 2–3
- WOLF'S Bauherrenstudio Osterhofen 4–5
- Stadthaus Lupus und Combino 2.0 6–7
- Bungalow Madrid und Aviva 8–9
- Musterhaus Hausen 10–11
- Musterhaus Poing 12–13
- Musterhaus Bad Vilbel 14–15
- Musterhaus Fellbach 16–17
- Musterhaus Plech 18–19
- Musterhaus Dresden 20–21
- Ein außergewöhnliches Ausstellungskonzept 22
- Ein Wandsystem – 3 Optionen 23



Wir freuen uns auf Sie:

1 WOLF'S BAUHERRENSTUDIO OSTERHOFEN
Am Stadtwald 20
94486 Osterhofen

2 MUSTERHAUS HAUSEN
Oswaldstr. 23
93345 Hausen

3 MUSTERHAUS POING
Senator-Gerauer-Str. 25/9
85586 Poing/Grub

4 MUSTERHAUS BAD VILBEL
Ludwig-Erhard-Str. 41
61118 Bad Vilbel

5 MUSTERHAUS FELLBACH
Höhenstr. 21
70736 Fellbach

6 MUSTERHAUS PLECH
Lerchenleite 6
91287 Plech

7 MUSTERHAUS DRESDEN
Am Sandweg 30
01454 Radeberg



4 Häuser unter
einem Dach:

WOLF'S Bauherren- studio Osterhofen

**FIRMENGELÄNDE
OSTERHOFEN**
Am Stadtwald 20
94486 Osterhofen
Tel.: +49 9932 37-1600

Öffnungszeiten:
Mo. bis So. von 11.00 bis 17.00 Uhr
Geschlossen an: Karfreitag,
Ostersonntag, Allerheiligen,
Hl. Abend und Weihnachten,
Silvester und Neujahr.



WOLF's Bauherrenstudio präsentiert auf über 1800 Quadratmetern die ganze Welt des Wohnens und Bauens: vier voll ausgestattete Musterhäuser – von klassisch bis extravagant – ein modernes Bemusterungszentrum mit hochwertigen Produkten namenhafter Hersteller sowie dem WOLF-Berater-Team.

Auf den folgenden Seiten stellen wir die Musterhäuser vor, um Ihnen vorab schon einen Eindruck vermitteln zu können.



BAUHERRENSTUDIO Hausdaten

Baujahr: 2007
Abmessung: 60 x 22,50 m + 12,32 x 20,00 m
..... +12,32 x 8,00 m
Dachform: Satteldach
Dachneigung: 9°

Ausstellungsfläche: 1400,00 m²
KG Archiv: 616,00 m²
Seminar- und Aufenthaltsräume: 594,00 m²
Gesamtnutzfläche: 1994,00 m²

Nutzung: Ausstellungshalle für Fertighäuser und Systembauten wie Hallen, Behälter, Industriegebäude, Ställe

Die angegebenen Flächen beziehen sich auf die Nutzfläche. Grundrissdarstellung ohne Maßstab.

Stadthaus Lupus

Combino 2.0



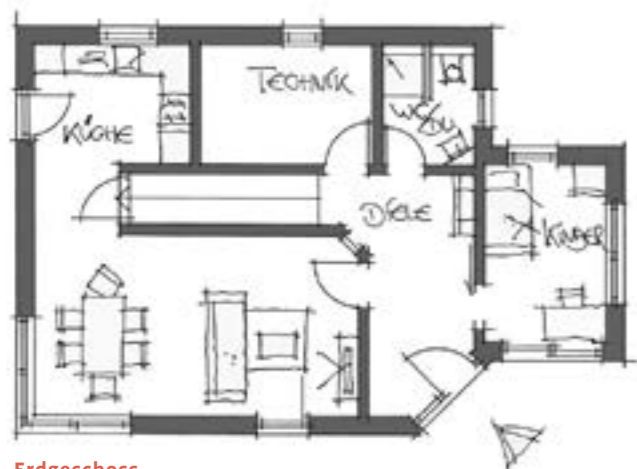
STADTHAUS LUPUS
Hausdaten

Abmessungen: ... 11,95 m × 8,00 m
 + 2,60 m × 4,20 m
 Dachform: Walmdach
 Dachneigung: 18°
 Kniestock: 2 Vollgeschosse

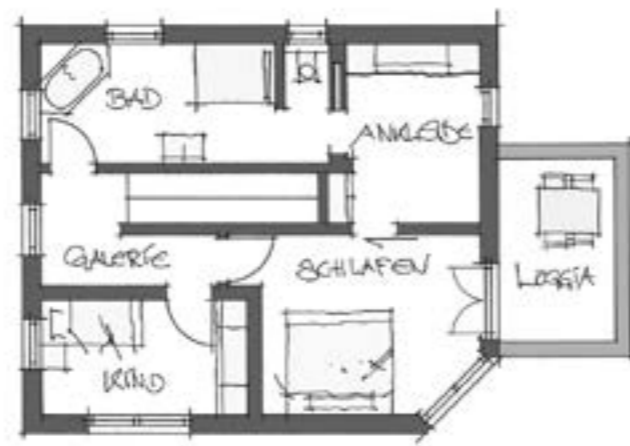
Wohnen/Essen: 22,64 m²
 Kochen: 9,71 m²
 Kind: 9,19 m²
 Bad: 12,85 m²
 Schlafen: 15,25 m²
 Ankleide: 9,87 m²
 WC/DU: 3,74 m²
 Technik: 7,79 m²

Gesamtnutzfläche: 119,15 m²

Die angegebenen Flächen beziehen sich auf die Nutzfläche. Grundrissdarstellung ohne Maßstab.



Erdgeschoss



Obergeschoss



COMBINO 2.0
Hausdaten

Abmessungen: ... 11,00 m × 8,70 m
 Dachform: Pultdach
 Dachneigung: 32°
 Kniestock: 1,90 m

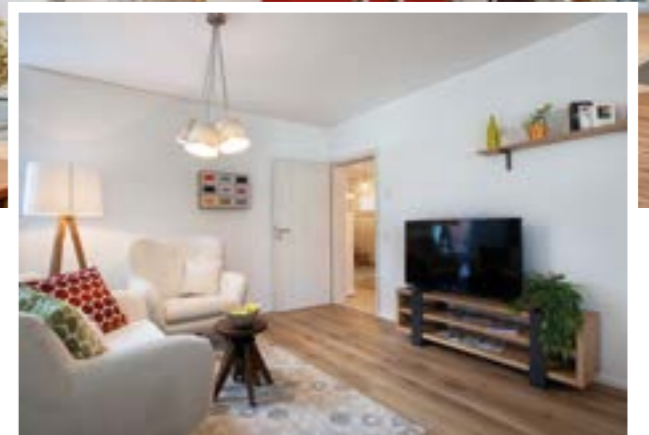
Wohnen/Essen: 28,91 m²
 Kochen: 11,47 m²
 Kind 1: 13,22 m²
 Kind 2: 13,05 m²
 Bad: 10,31 m²
 Schlafen: 13,35 m²
 Gast/HWR: 15,37 m²
 WC: 2,24 m²

Gesamtnutzfläche: 147,94 m²

Die angegebenen Flächen beziehen sich auf die Nutzfläche. Grundrissdarstellung ohne Maßstab.



Erdgeschoss



Obergeschoss

Bungalow Madrid

Aviva



AVIVA Hausdaten

Abmessungen:12,39 m x 7,37 m
 Dachform: ...schwebendes Pultdach
 Dachneigung: 5°
 Kniestock: 2 Vollgeschosse

Erdgeschoss

Garderobe: 5,20 m²
 Wohnen/Essen: 36,07 m²
 Kochen: 10,94 m²
 Bemusterung

Obergeschoss

Bad: 25,40 m²
 Büro: 9,38 m²
 Ankleide: 7,00 m²
 Schlafen: 12,73 m²

Gesamtnutzfläche EG: 67,25
Gesamtnutzfläche OG: 54,51



BUNGALOW MADRID Hausdaten

Abmessungen: ... 11,50 m x 10,75 m
 Dachform: Walmdach
 Dachneigung: 22°

Wohnen/Küche/EsSEN: ...41,46 m²
 Bad: 9,61 m²
 Schlafen: 20,36 m²

Gesamtnutzfläche: 100,35 m²

Die angegebenen Flächen beziehen sich auf die Nutzfläche. Grundrissdarstellung ohne Maßstab.



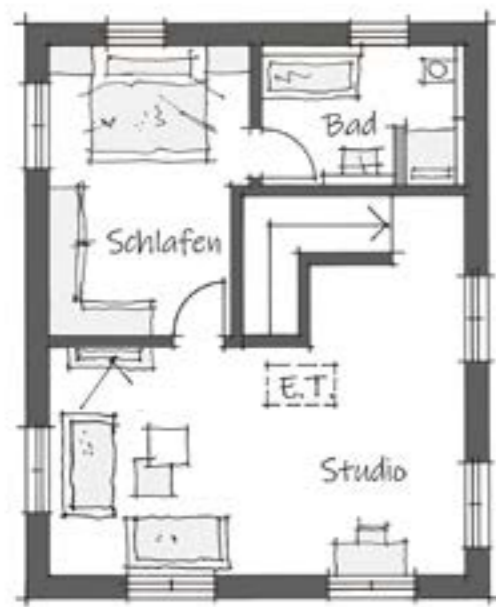
Musterhaus Hausen

Oswaldstraße 23
93345 Hausen
Tel: +49 9448 9016537

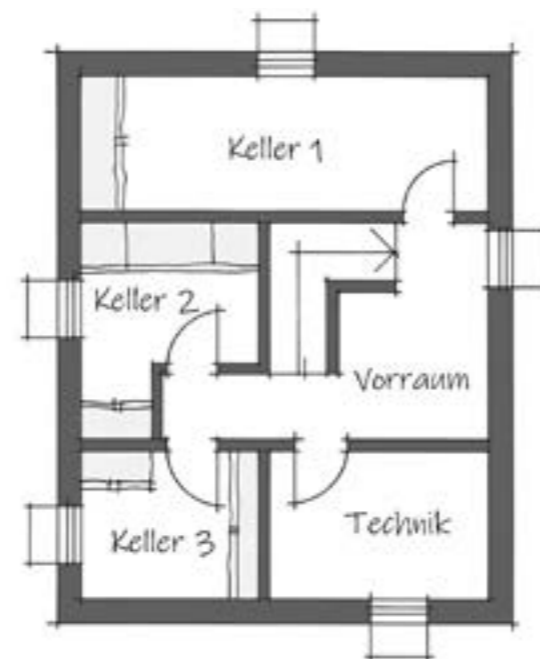
Öffnungszeiten:
Besichtigung und Termine jederzeit möglich
nach telefonischer Vereinbarung
sowie jeden Samstag von 13.00 bis 17.00 Uhr



Erdgeschoss



Obergeschoss



Kellergeschoss



MH HAUSEN Hausdaten

Abmessungen:..... 8,00 m x 10,00 m
Dachform:..... Satteldach
Dachneigung:..... 23°
Kniestock:..... 2 Vollgeschosse

Wohnen/Essen/Küche:..... 33,24 m²
Diele:..... 8,72 m²
Büro:..... 10,42 m²
Dusche/WC:..... 5,73 m²
Abstellraum
unter Treppe:..... 4,16 m²
Schlafen:..... 17,04 m²
Studio:..... 34,65 m²
Bad:..... 6,77 m²

Gesamtnutzfläche:..... 120,73 m²

Die angegebenen Flächen beziehen sich auf die Nutzfläche. Grundrissdarstellung ohne Maßstab.



Musterhaus Poing

Platz-Nr. 9
 Senator-Gerauer-Straße 25
 85586 Grub-Poing
 Tel. +49 89 900999-3

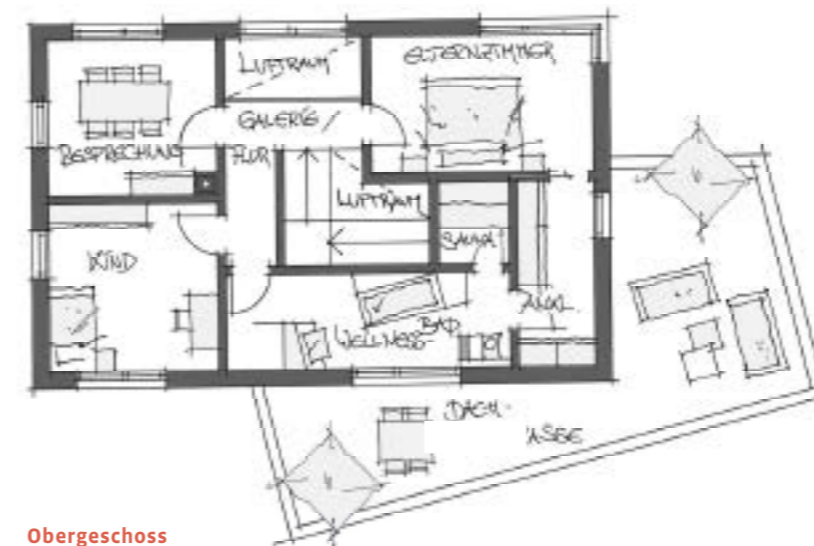
Öffnungszeiten:
 Mi. bis So. von 11.00 bis 18.00 Uhr
 und nach Vereinbarung



Unser Musterhaus in der Musterhausausstellung Eigenheim & Garten in Poing bei München.



Erdgeschoss



Obergeschoss



MH POING Hausdaten

Abmessungen: 12,75 m x 8,00 m
 Dachform:Pulldach
 Dachneigung: 8°
 Kniestock: 2 Vollgeschosse

Wohnen: 18,69 m²
 Kochen: 13,82 m²
 Essen: 20,57 m²
 Kind: 13,82 m²
 Wellness-Bad: 15,71 m²
 Schlafen: 14,43 m²
 Büro: 24,01 m²
 WC: 2,59 m²

Gesamtnutzfläche: ... 184,22 m²

Die angegebenen Flächen beziehen sich auf die Nutzfläche. Grundrissdarstellung ohne Maßstab.

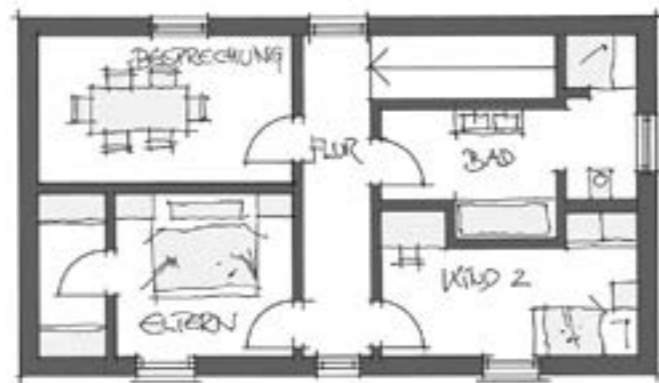
Musterhaus Bad Vilbel

Platz-Nr. 60
Ludwig-Erhard-Straße 60
61118 Bad Vilbel
Tel. +49 6101 307129

Öffnungszeiten:
Mi. bis So.
von 11.00 bis 18.00 Uhr



Erdgeschoss



Obergeschoss



BAD VILBEL Hausdaten

Abmessungen: ... 7,00 m × 12,50 m
 ... + 12,50 m × 3,85 m
 ... + 4,64 m × 4,20 m
 Dachform: ... Satteldach
 Dachneigung: ... 28°
 Kniestock: ... 2 Vollgeschosse

Wohnen: ... 34,19 m²
 Kochen: ... 13,40 m²
 Essen: ... 15,42 m²
 Kind: ... 12,94 m²
 Bad: ... 12,58 m²
 Schlafen/Ankleide: ... 16,60 m²
 Besprechung: ... 14,77 m²
 Technik: ... 14,00 m²

Gesamtnutzfläche: ... 183,11 m²

Die angegebenen Flächen beziehen sich auf die Nutzfläche. Grundrissdarstellung ohne Maßstab.

Unser Musterhaus
in der Musterhaus-
ausstellung
Eigenheim & Garten
in Bad Vilbel
bei Frankfurt/Main.



Unser Musterhaus in der Musterhausausstellung **Eigenheim & Garten** in Fellbach bei Stuttgart im Rems-Murr-Kreis, Baden-Württemberg.

Musterhaus Fellbach

Platz-Nr. 48
Höhenstraße 21
70736 Fellbach
Tel. +49 711 5284-621

Öffnungszeiten:
Mi. bis So.
von 11.00 bis 18.00 Uhr



MH FELLBACH Hausdaten

Abmessungen	12,52 m × 5,86 m
Flur	10,50 m × 2,95 m
Bad	6,79 m ²
Schlafen	16,71 m ²
Technik/HWR	5,41 m ²
Essen/Küche	13,21 m ²
Wohnen	19,40 m ²
Büro/Kind	8,97 m ²

Gesamtnutzfläche: ... 82,96 m²

Die angegebenen Flächen beziehen sich auf die Nutzfläche. Grundrissdarstellung ohne Maßstab.

Musterhaus Plech

Lerchenleite 6
91287 Plech
Tel.: +49 9244 9857740

Öffnungszeiten:
Samstag von 13.00 bis 17.00 Uhr
Sonntag von 13.00 bis 17.00 Uhr
und jederzeit nach Vereinbarung



MH PLECH Hausdaten

Abmessungen:.....9,02 m × 14,89 m
+ 3,77 m × 9,02 m
Dachform:.....Walmdach
Dachneigung:.....28°

Einliegerwohnung
Schlafen/Kochen:.....12,40 m²
Arbeit:.....6,46 m²
Bad:.....4,13 m²
Flur:.....4,29 m²
.....27,28 m²

Wohnung:
Wohnen/Essen:.....33,40 m²
Kochen:.....22,87 m²
Schlafen:.....12,18 m²
Ankleide:.....7,93 m²
Bad:.....12,27 m²
Diele:.....8,60 m²
HWR/Technik:.....11,13 m²
.....108,38 m²

Gesamtnutzfläche:.....135,66 m²

Die angegebenen Flächen beziehen sich auf die Nutzfläche. Grundrissdarstellung ohne Maßstab.



MH DRESDEN
Hausdaten

Abmessungen: 13,00 m × 18,00 m
 + 4,20 m × 6,00 m
 Dachform: Walmdach
 Dachneigung: 21°
 Kniestock 2 Vollgeschosse

Erdgeschoss
 Diele: 9,64 m²
 HWR: 9,81 m²
 Kochen: 21,23 m²
 Wohnen/Essen: 39,59 m²
 Flur: 3,06 m²
 Abstell. unter Treppe: 6,31 m²
 Schlafen: 19,81 m²
 Bad: 8,77 m²
 WC: 2,02 m²
 **120,24 m²**

Einliegerwohnung EG
 Flur: 3,68 m²
 Kochen: 6,98 m²
 Wohnbereich: 37,95 m²
 Bad: 3,93 m²
 **52,54 m²**

Einliegerwohnung OG
 Büro: 56,85 m²
 Abstellraum: 7,71 m²
 Flur: 5,80 m²
 Büro: 14,25 m²
 WC/Du: 4,10 m²
 **88,71 m²**

Gesamtnutzfläche: 261,49 m²

Die angegebenen Flächen beziehen sich auf die Nutzfläche. Grundrissdarstellung ohne Maßstab.



Erdgeschoss



Obergeschoss

Musterhaus Dresden

Am Sandweg 30
01454 Radeberg

Besichtigung und Termin
nach Vereinbarung unter:
Tel. +49 172 1733410



Ein außergewöhnliches Ausstellungskonzept



Eine einzigartige Ausstellung rund ums Bauen

WOLF's Bauherrenstudio präsentiert auf über 1.800 Quadratmetern die ganze Welt des Wohnens und Bauens: vier voll ausgestattete Musterhäuser - von klassisch bis extravagant - ein modernes Bemusterungszentrum mit hochwertigen Produkten namenhafter Hersteller sowie dem WOLF-Berater-Team.

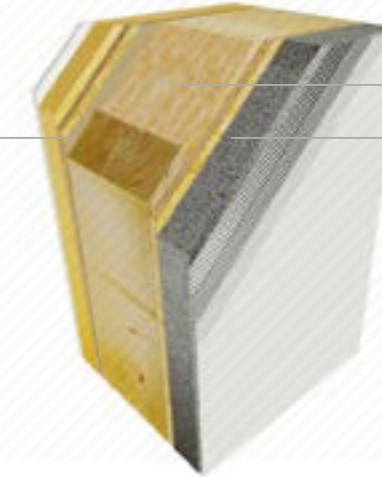


1 Wandsystem - 3 Optionen

1 ULTRA MEGA

KfW40 - wirtschaftlich umgesetzt

PE-Dampfbremsfolie



Mineralwolle 200 mm

EPS*-Hartschaumplatte 60 mm

2 CLIMA NOVA

Nachhaltig gut fürs Klima, drinnen und draußen

Vlies-Dampfbremse



Mineralwolle 200 mm

Holzfaserdämmplatte 60 mm

3 CLIMA NOVA PRO

nachhaltig und zusätzlich verbesserter sommerlicher Hitzeschutz

Vlies-Dampfbremse



Holzfaserdämmplatte 200 mm

Holzfaserdämmplatte 60 mm



SICHER
NACHHALTIG
BAUEN MIT WOLF.

Nachhaltig in Ihre Zukunft. Die Fördermöglichkeiten der KfW können in Anspruch genommen werden.

WEITERE INFOS
FINDEN SIE HIER

WWW.WOLFHAUS.DE/WANDAUFBAU



* Konstruktionsvollholz
* Expandiertes Polystyrol



WOLF SYSTEM GMBH

Am Stadtwald 20 | 94486 Osterhofen
Tel. +49 9932 37-0 | www.wolfhaus.de