



# Das Seelenverwandte

Jedem Feng-Shui-Typ können nicht nur Eigenschaften, sondern auch Farben, Materialien und Himmelsrichtungen zugeordnet werden. Der Hausherr ist ein Metalltyp – er tendiert laut Lehre zum Beispiel zum Messen, Abwägen, Haben. Seine Frau dagegen ist ein Holztyp. Eine Kreative. Die wissen will, wie die Welt funktioniert. Und Lust hat, sie sich und uns ein Stück schöner zu machen.

Das neue Wolf-Haus des Paares spiegelt denn auch beider Seelenleben wider: Ein gekonntes Spiel mit weichen und kantigen, runden und eckigen Formen, jedes Detail liefert seinen Beitrag zur angestrebten Gesamtform. So durchbricht ein Halbbrund zur Gartenseite den rechteckigen Baukörper. Ein ausragender Erker – im Obergeschoss öffnet er sich als Balkon – verbindet als Viertelkreis Küche und Essbereich mit dem Garten. Eine zweite Fensterfront vollendet das Halbbrund, sie leitet vom Wohnzimmer direkt auf die überdachte Terrasse.

Der Dachüberstand an beiden Pultdächern balanciert das Haus aus und dient gleichzeitig als konstruktiver Holzschutz. Weitere schöne, durchdachte Details des Domizils der vierköpfigen Familie: Die Fenster

der beiden Kinderzimmer sind nicht nur bodentief, sondern unüblicherweise quadratisch. Und die Garage ist überbaut mit einem geräumigen Familienbad.

[www.zuhause3.de/wolf-haus](http://www.zuhause3.de/wolf-haus)

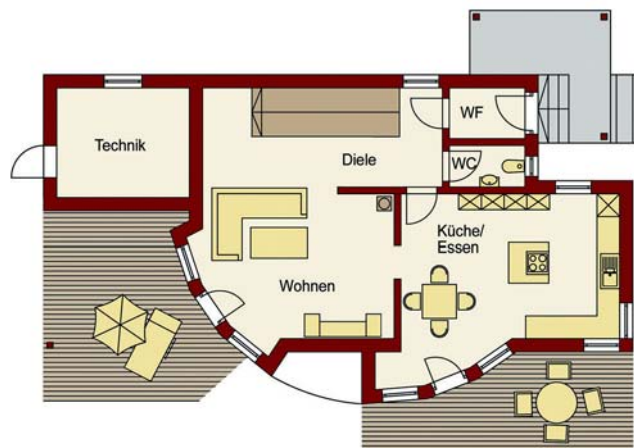


III: Wolf-Haus

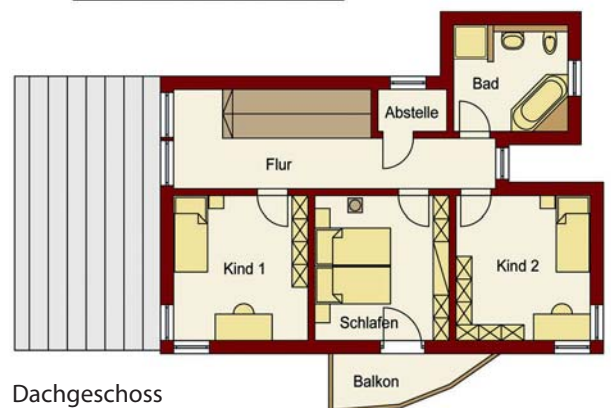


### Hausintern

Entwurf: Kundenhaus  
 Außenmaße: 11,70 m x 7,30 m  
 Wohnfläche gesamt: 135 m<sup>2</sup>  
 Koch-Ess-Bereich: 24,93 m<sup>2</sup>  
 Bad: 8,50 m<sup>2</sup>  
 Wohnen: 18,98 m<sup>2</sup>  
 Dach: Pultdach, Neigung 10°  
 Wand: „Wolf Ultra-Mega-Wand“, Mineralwolldämmung  
 Nachhaltigkeits-Trümpfe: anspruchsvolle Architektur, Pelletsheizung  
 Preis: Angebot auch als Ausbauhaus; schlüsselfertig ab OK Bodenplatte/Keller ab 220.000 Euro  
 Anbieter: Wolf System GmbH  
 Am Stadtwald 20  
 94486 Osterhofen  
 Tel.: 0 99 32/3 70  
 E-Mail: mail@wolfsystem.de



Erdgeschoss



Dachgeschoss